

GM-Ramp

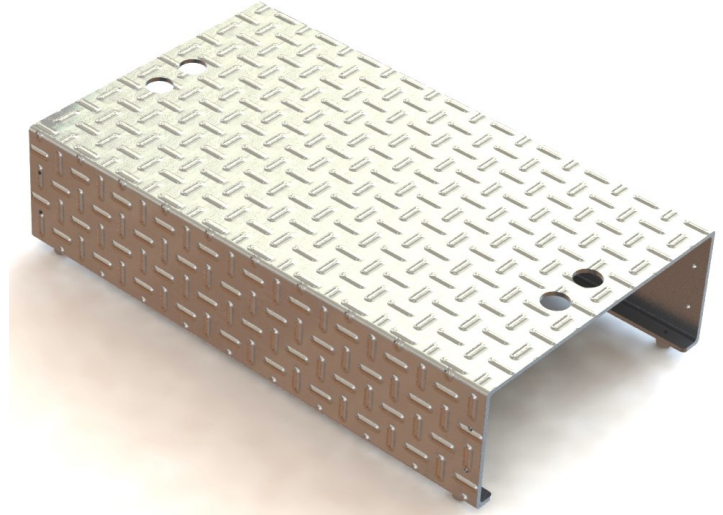
GM-Ramp är en fast fotpall tillverkad av en halkreducerande aluminium. Rampen står stadigt och säkert på gummifötter. GM-Ramp har låg egenvikt vilket gör den enkel att flytta med dom utskurna grepphålen.

GM-Ramp används ofta vid maskiner, arbetsstationer eller liknande ställen där längden på operatörerna kan variera.

Har vi inte en standardstorlek som passar ert behov kontakta oss så skapar vi en ramp helt efter era önskemål.

Max belastning 120kg.

GM-Ramp möjliggör en ergonomisk säker och effektiv arbetsplats.



Standard Ramper			
Artikelnummer	Längd, mm	Bredd, mm	Höjd, mm
100-1000	600	350	150
100-1010	900	350	150
100-1020	1200	350	150
100-1030	600	450	150
100-1040	900	450	150
100-1050	1200	450	150
Tillbehör			
Artikelnummer	Benämning		
110-1001	Kantlist		
110-1002	Hopkopplings kit flera Ramper		
110-1003	GM-Kil 350mm		
110-1004	GM-Kil 450mm		

